

Sous vos pieds, Daniel vous garantit un service fiable 24h/24.

Daniel,
technicien d'investigation
réseau
CPCU

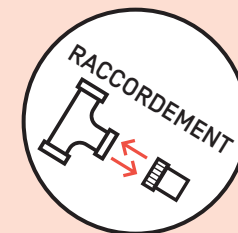
La CPCU produit et distribue 24h/24 de la chaleur pour les besoins de chauffage et d'eau chaude de l'habitat et des bâtiments tertiaires en métropole parisienne.

Grâce à son bouquet énergétique favorisant les énergies locales, renouvelables et de récupération, la CPCU améliore la qualité de l'air en Île-de-France. Acteur privilégié du Plan Climat de la Ville de Paris, elle contribue aux objectifs de transition énergétique et d'aménagement durable du territoire francilien.

CONTACTS



INFORMATIONS TRAVAUX
ÉDITION N° 1
FÉVRIER 2020



La Compagnie Parisienne de Chauffage Urbain intervient dans votre quartier pour raccorder des bâtiments au réseau de chaleur AEQUA.

Du 24 février au 19 juin 2020

RÉF. CHANTIER : BRANCHEMENTS ZAC DES DOCKS

SAINT-OUEN / 93400 :

Allée Guernica, rue des Docks, rue Lise London,
rue Toni Morrison, allée piétonne boulevard Victor Hugo

AEQUA est une entreprise délégataire de service public de la Ville de Saint-Ouen. À ce titre, elle développe le **réseau de chaleur du quartier de la Zac des Docks**. AEQUA, filiale de la CPCU, implantée historiquement sur le territoire des Docks de Saint-Ouen, propose **une solution énergétique performante, fiable et respectueuse de l'environnement**, dédiée aux besoins de chaleur du nouvel éco-quartier des Docks de Saint-Ouen. Le réseau de chaleur des Docks, d'une longueur de 5 km, est alimenté en chaleur pour 2/3 par la récupération de la chaleur des fumées de l'unité de valorisation énergétique des déchets du Sycotom, également installé dans le quartier et pour 1/3 par la vapeur du réseau CPCU. Cette combinaison permet d'atteindre

85% d'énergies locales, renouvelables et de récupération dans le mix énergétique d'AEQUA.

L'objet de notre intervention **dans le quartier des Docks, est de raccorder les immeubles en construction** sur la rue de Clichy, puis la rue Pierre (lots V1, V2 et V3) du secteur 5 ainsi que le secteur 6 à terme (Centre de maintenance du métro ligne 14 de la RATP).

Nous vous assurons que tout est mis en œuvre pour minimiser la gêne occasionnée par les travaux et vous remercions de votre compréhension.



Informez-vous sur notre site
www.cpcu.fr et suivez toute
l'actualité de la CPCU sur
le compte twitter @La_CPCU

Notre service client
est à votre écoute au

01 44 68 68 20

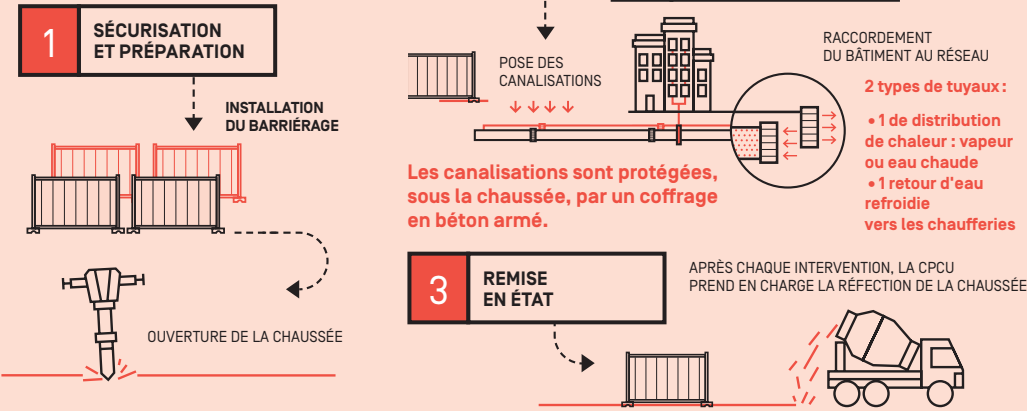


Chargé d'affaires :

CPCU

Elliot MABOUNDA
06 07 58 02 69

LES ÉTAPES DES TRAVAUX



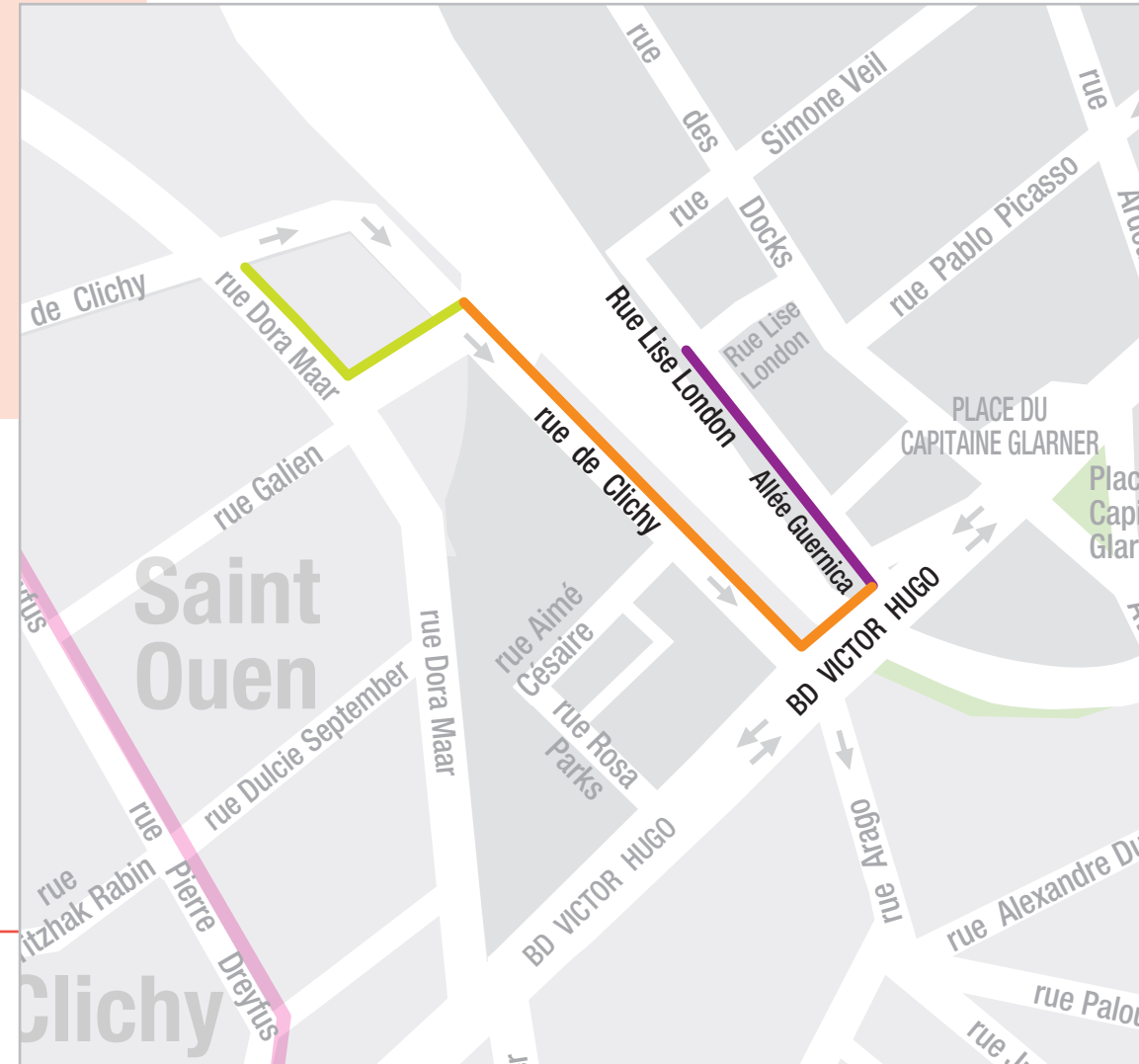
Des questions ?
Le chargé d'affaires vous répond !

- Je suis client d'AEQUA, les travaux ont-ils un impact sur ma fourniture de chaleur ?
- NON, aucun impact à prévoir sur votre fourniture de chaleur
- Les cheminements piétons et l'accès des personnes à mobilité réduite seront-ils conservés ?
- OUI
- La circulation des véhicules et des bus sera-t-elle maintenue ?
- OUI
- L'accès des services de secours sera-t-il maintenu ?
- OUI
- Le stationnement va-t-il être neutralisé ?
- NON

Travaux d'extension du réseau de chaleur AEQUA pour raccordement en eau chaude sanitaire et en chauffage des bâtiments en construction situés à l'opposé du faisceau ferroviaire. Ces travaux d'extension ont pour objectif de se raccorder au réseau déjà existant.

Notre intervention est planifiée afin de minimiser la gêne à la circulation durant la durée totale des travaux :

- Rue Lise London :
- Pas d'impact sur le stationnement
- Allée Guernica :
- Neutralisation partielle de la chaussée



Planning des travaux

Travaux de raccordement

■ Début : 24 février 2020
Fin prévisionnelle : 19 juin 2020

■ Travaux en cours
Fin prévisionnelle : 13 mai 2020

■ Réseau déjà réalisé (existant)

Les impacts en détails