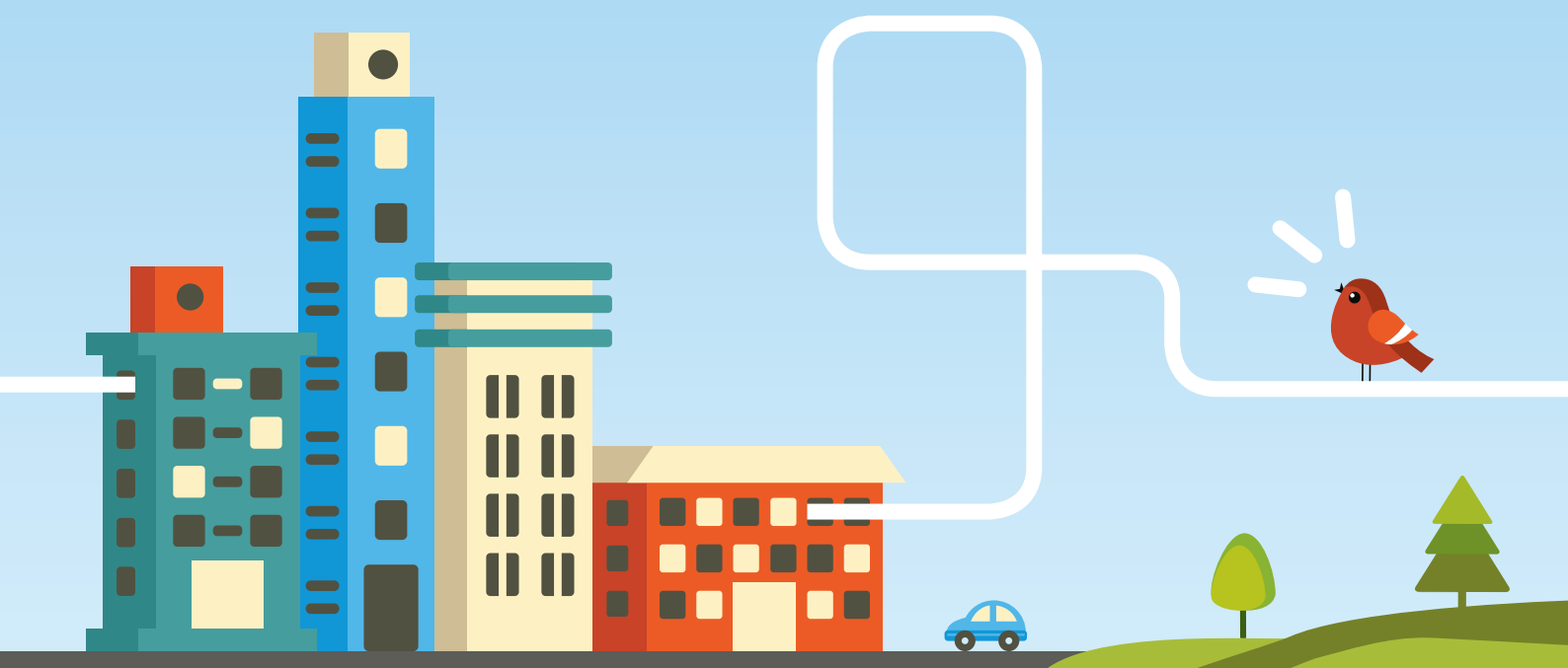


DIFFUSEUR DE CHALEUR RENOUVELABLE



ÊTRE UTILE AUX HOMMES

COFELY Réseaux
GDF SUEZ

DIFFUSEUR DE CHALEUR RENOUVELABLE

PROFIL

SPÉCIALISTE DES RÉSEAUX DE CHALEUR, DIFFUSEURS D'ÉNERGIES RENOUVELABLES À L'ÉCHELLE D'UNE VILLE OU D'UN QUARTIER

Cofely Réseaux, filiale de GDF SUEZ Energie Services, leader européen des services à l'énergie, développe un savoir faire unique dans la production et la distribution locale d'énergies vertueuses. Le recours à l'énergie géothermale, l'installation de chaufferies biomasse et la récupération de chaleur composent un mix énergétique de plus en plus renouvelable et rendent accessible un mode de chauffage efficace.

Entreprise experte dans ce domaine, Cofely Réseaux propose des solutions adaptées à l'aménagement durable du territoire et à la pérennisation du patrimoine des collectivités : efficacité énergétique et environnementale, qualité du service, maîtrise des coûts et tarifs compétitifs.

Elle met son expertise au service des collectivités locales et des gestionnaires de bâtiments raccordés aux réseaux (OPH, villes, copropriétés, foncières, ...), qui attendent confort et sécurité pour les usagers, fiabilité des installations, simplicité de fonctionnement, compétitivité et stabilité des coûts.

400 000

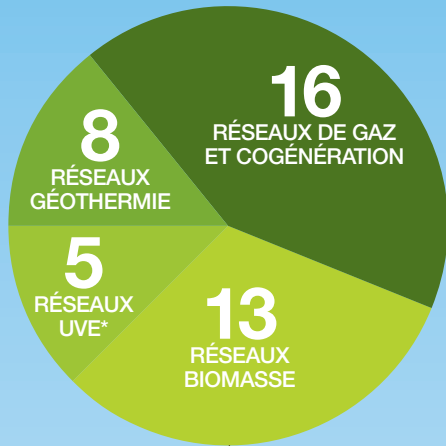
LOGEMENTS
CHAUFFÉS

650

COLLABORATEURS

UN RÉSEAU DE CHALEUR URBAIN FONCTIONNE COMME UN GRAND CHAUFFAGE CENTRAL À L'ÉCHELLE D'UNE AGGLOMÉRATION. LA CHALEUR PRODUITE À PARTIR DE PLUSIEURS SOURCES D'ÉNERGIES DE PLUS EN PLUS RENOUVELABLES, EST TRANSPORTÉE VERS LES USAGERS SOUS FORME D'EAU CHAUDE OU DE VAPEUR GRÂCE À DES CANALISATIONS SOUTERRAINES INTERCONNECTÉES.





2 RÉSEAUX DE FROID

TOUS LES RÉSEAUX CERTIFICATION ISO 9001
21 SITES CERTIFIÉS 14001

450 MILLIONS D'EUROS DE CHIFFRE D'AFFAIRES

100 MILLIONS D'EUROS D'INVESTISSEMENTS PAR AN

42 RÉSEAUX DE CHALEUR



*Unité de Valorisation Énergétique des déchets ménagers

Acteur de référence de la ville durable

UNE SOLUTION AUX ENJEUX ENVIRONNEMENTAUX DES VILLES

VALORISER LES ÉNERGIES RENOUVELABLES ET LOCALES

Les réseaux de chaleur constituent un vecteur majeur d'utilisation des énergies renouvelables et de récupération et contribuent activement à la lutte contre le réchauffement climatique en émettant bien moins de CO₂ qu'un parc de chaudières individuelles sur un territoire équivalent.

Le bouquet énergétique varie d'un réseau à l'autre selon son implantation géographique. Il exploite au mieux les ressources locales (essentiellement géothermie et biomasse) ou les énergies de récupération (chaleur issue de la valorisation énergétique des déchets).

Ces solutions limitent le transport et la consommation des énergies fossiles et contribuent à la préservation des ressources naturelles de la planète.

ACCOMPAGNER LES COLLECTIVITÉS

Cofely Réseaux accompagne les collectivités qui s'engagent en faveur du développement durable. Ses experts étudient, conçoivent, financent, construisent, exploitent, améliorent et pérennisent des réseaux de chaleur ou de froid au service de leurs usagers.

Ressources de proximité, géographie urbaine, configuration du réseau, ambitions de la collectivité, Cofely Réseaux s'adapte à chaque environnement avec une solution sur-mesure.

Engagée dans la promotion des énergies renouvelables depuis de nombreuses années, Cofely Réseaux est devenue le spécialiste de la géothermie en profondeur et propose aujourd'hui à ses clients

des solutions adaptées : création de projets ex-nihilo, pérennisation ou transformation d'installations existantes. La construction de chaufferies bois ou de puits géothermiques au cœur des réseaux prévoit une architecture intégrée au paysage urbain, génère des activités et des emplois locaux non délocalisables et contribue ainsi à l'attractivité du territoire.

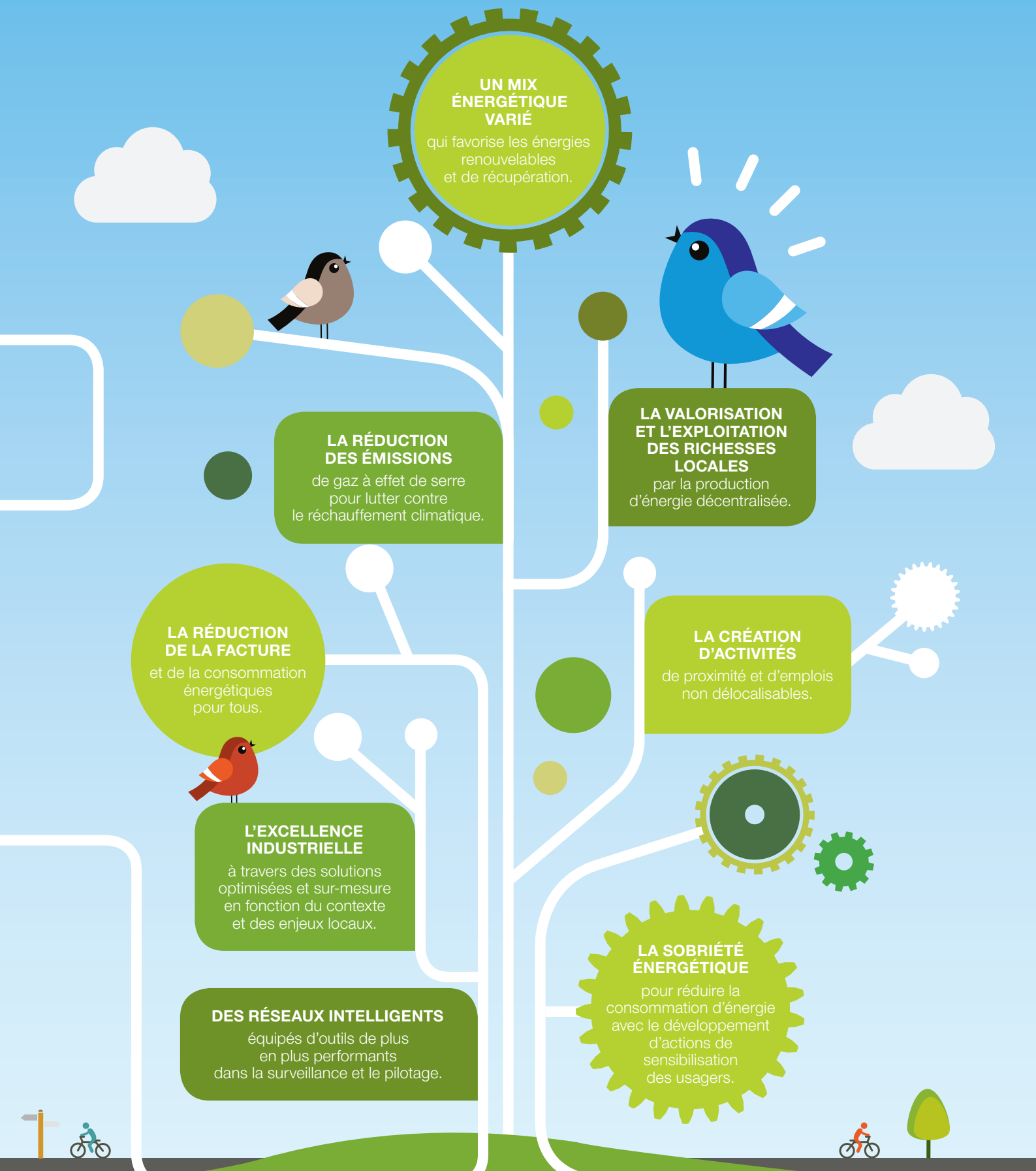
SÉCURISER LE PRIX DE L'ÉNERGIE ET MAÎTRISER LE COÛT GLOBAL

Le recours majeur aux énergies renouvelables et de récupération dans le mix énergétique permet de décorrélérer les prix de la chaleur des prix volatiles des énergies fossiles. Il assure également aux usagers des réseaux de chaleur de bénéficier d'un taux de TVA à 5,5% sur l'ensemble de la facture.

Les usagers n'ont plus à prévoir d'opérations et de coûts de maintenance ou de renouvellement des équipements puisque les installations sont gérées directement par les équipes du réseau de chaleur.

EFFICACITÉ ET SOBRIÉTÉ ÉNERGÉTIQUE, PRODUCTION D'ÉNERGIE DÉCENTRALISÉE ET/OU RENOUVELABLE DANS UNE PERSPECTIVE DE RESPECT DE L'ENVIRONNEMENT, DE VALORISATION DES RICHESSES LOCALES ET DE CRÉATION D'EMPLOIS NON DÉLOCALISABLES, D'AMÉLIORATION DE LA QUALITÉ DE VIE ET D'ATTRACTIVITÉ DU TERRITOIRE.





Un fort engagement citoyen



PRÉVENIR ET LUTTER CONTRE LA PRÉCARITÉ ÉNERGÉTIQUE

Le raccordement au réseau de chaleur permet à tous ses usagers d'accéder au chauffage et à l'eau chaude sanitaire.

Cofely Réseaux va plus loin et engage des actions préventives pour lutter contre les déperditions thermiques avec la mise en place d'un fonds d'aide au financement de petits travaux d'isolation, associé à des campagnes de sensibilisation des usagers aux éco-gestes permettant de concilier confort et économie.

FAVORISER LA BIODIVERSITÉ URBAINE

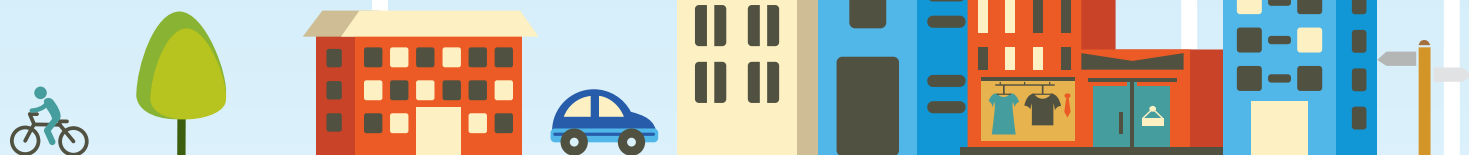
Entreprise engagée en faveur du respect de la biodiversité en milieu urbain, Cofely Réseaux propose des installations aux architectures intégrées qui privilégient les espaces verts.

Par ailleurs, de nombreux partenariats avec des associations actrices de la biodiversité favorisent l'accueil d'animaux sur ses sites de production à travers, par exemple, l'installation de nichoirs pour les oiseaux et de ruches pour les abeilles qui produisent le fameux « miel béton ». Des animaux de la ferme ont également élu domicile sur le terrain de certaines chaufferies.

SOUTENIR LES INITIATIVES PÉDAGOGIQUES

Consciente que la mobilisation des plus jeunes sur les sujets environnementaux est stratégique, Cofely Réseaux soutient des initiatives locales qui visent à faire participer les écoliers à des projets concrets sur les thèmes de la biodiversité, le tri des déchets, les éco-gestes ou le changement climatique.

Dans le cadre de ces partenariats, les enfants sont invités à visiter les chaufferies et à participer à des ateliers en lien avec leurs projets.





CONFORT ET SÉCURITÉ DES USAGERS

Le réseau de chaleur offre un mode de chauffage confortable, sans bruit, ni odeur, ni émission gazeuse sur les lieux d'utilisation et d'habitation grâce à la centralisation de la production. L'absence de chaudière et de combustible stocké dans les bâtiments élimine les risques d'incendie et d'accident.

Les réseaux sont aussi adaptés aux contraintes de santé publique en limitant les rejets polluants.

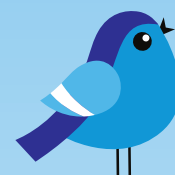
Le faible encombrement des échangeurs de chaleur installés dans les locaux techniques des bâtiments libère des espaces précieux à aménager pour le confort des habitants.

Service et dépannage sont assurés en permanence par les équipes de Cofely Réseaux. L'exploitation est facilitée par des outils de diagnostic performants, des travaux d'entretien réguliers et des équipements industriels conçus pour durer.

HABITATS ET BÂTIMENTS PUBLICS OU COPROPRIÉTÉS FONCIÈRES PRIVÉES, IMMEUBLES DE BUREAUX, ÉTABLISSEMENTS DE SANTÉ ET ÉQUIPEMENTS CULTURELS ET SPORTIFS, COFELY RÉSEAUX FOURNIT DE LA CHALEUR À TOUS TYPES DE BÂTIMENTS URBAINS POUR LE CONFORT ET LA SÉCURITÉ DES USAGERS.

COFELY Réseaux
GDF SUEZ

Des réseaux efficaces et intelligents au service des énergies renouvelables



DES OUTILS DE PILOTAGE EFFICACES ET INNOVANTS

Les nouvelles technologies de l'information et de la communication permettent à Cofely Réseaux d'offrir des outils toujours plus performants dans la surveillance et le pilotage des équipements :

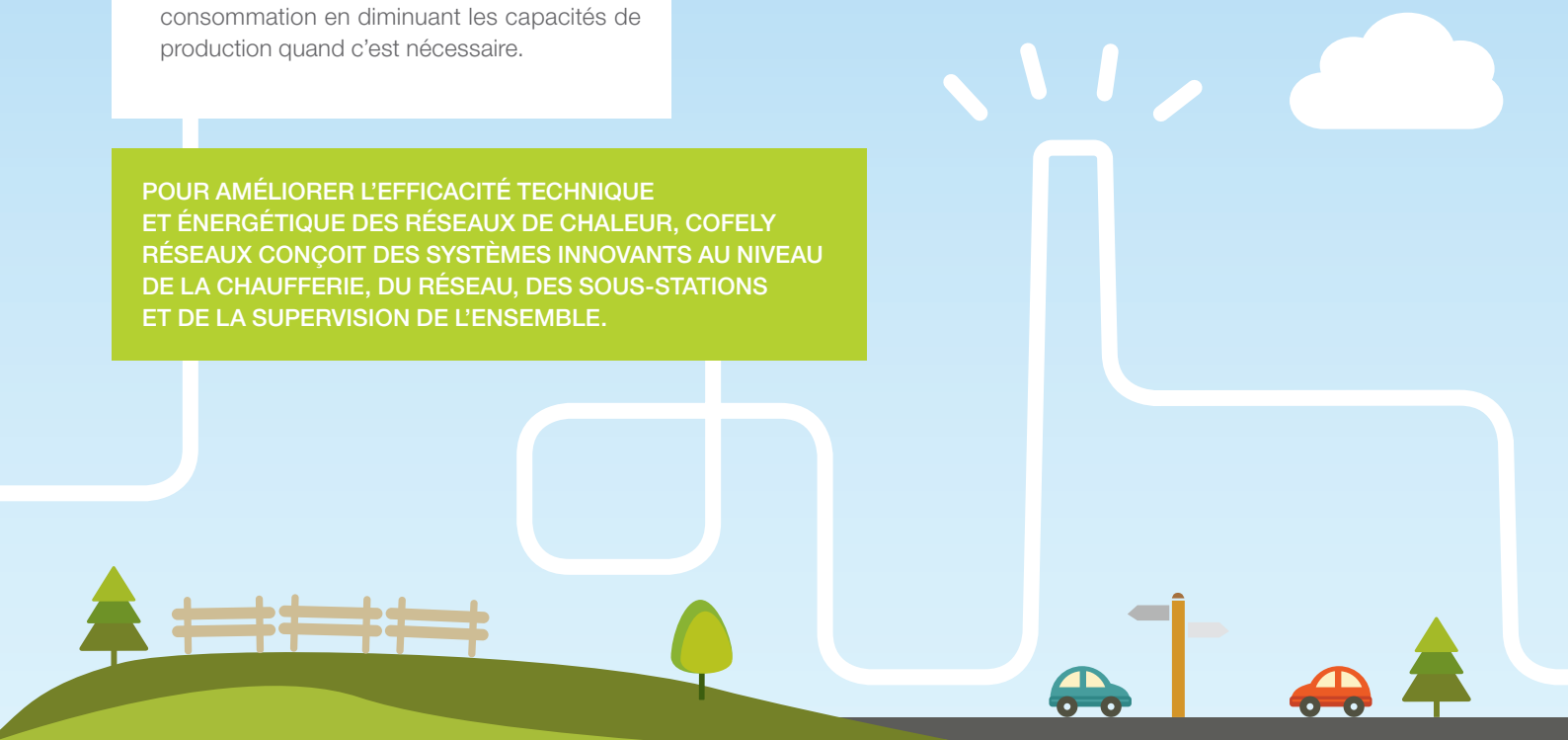
- des interfaces dynamiques qui permettent aux clients de suivre les consommations multi-sites ;
- des automates dans les sous-stations qui collectent les données utiles pour améliorer la performance du réseau : surveillance de l'eau chaude sanitaire, alerte sur la puissance souscrite, encrassement des échangeurs ;
- ou encore, un système qui lisse les pointes de consommation en diminuant les capacités de production quand c'est nécessaire.

LA PRÉVENTION ASSISTÉE DE L'ENTRETIEN DU RÉSEAU

Cofely Réseaux a mis au point un système breveté Réseaulution qui, après un état des lieux du réseau réalisé à l'aide d'une caméra thermique, permet de programmer des campagnes de maintenance préventive. Cette gestion par anticipation aide à la maîtrise des coûts d'entretien et génère des économies sur les consommations.

Par ailleurs, un Système d'Information Géographique, SIG, gère et analyse les données techniques du réseau et permet la surveillance de travaux de tiers à proximité du tracé du réseau.

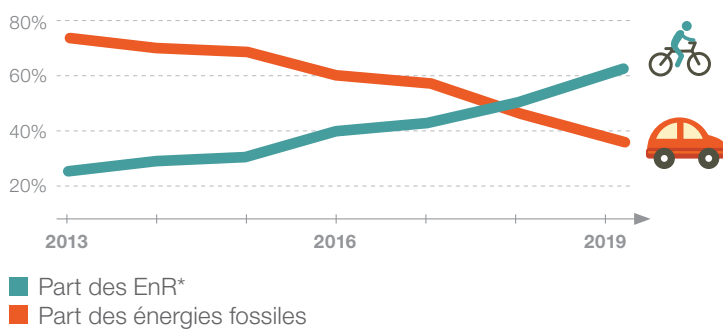
POUR AMÉLIORER L'EFFICACITÉ TECHNIQUE ET ÉNERGÉTIQUE DES RÉSEAUX DE CHALEUR, COFELY RÉSEAUX CONÇOIT DES SYSTÈMES INNOVANTS AU NIVEAU DE LA CHAUFFERIE, DU RÉSEAU, DES SOUS-STATIONS ET DE LA SUPERVISION DE L'ENSEMBLE.



EXPERT EN ÉNERGIE GÉOTHERMIQUE DEPUIS PLUS DE 30 ANS,

Cofely Réseaux fournit 30% de la chaleur d'origine géothermique en Île-de-France à travers six réseaux qui alimentent l'équivalent de 30 400 logements. Quatre nouveaux réseaux géothermiques sont en création à Arcueil-Gentilly, Villepinte, Rosny-Noisy et Ivry-sur-Seine.

ÉVOLUTION DE LA PART DES ENR* DANS LE MIX ÉNERGÉTIQUE



*Énergies renouvelables et de récupération

Nos implantations

1 POUR LE SIPPAREC, CRÉATION EX-NIHILO DU RÉSEAU DE CHALEUR D'ARCUEIL ET DE GENTILLY

Avec la création d'un forage au Dogger, dont les travaux ont démarré à l'automne 2013 pour une mise en service en juin 2015, le projet ARGEO propose un bouquet énergétique composé à 65 % d'énergie d'origine géothermale. La centrale d'une puissance totale de 48 MW, raccordée à un réseau de chaleur de 15 km, est conçue pour alimenter en chauffage et eau chaude sanitaire l'équivalent de 10 000 logements et éviter le rejet de 14 600 tonnes de CO₂ par an dans l'atmosphère. L'investissement global du projet s'élève à 32,2 millions d'euros.

13 GÉOTHERMIE ET SECOND RÉSEAU DE CHALEUR À IVRY

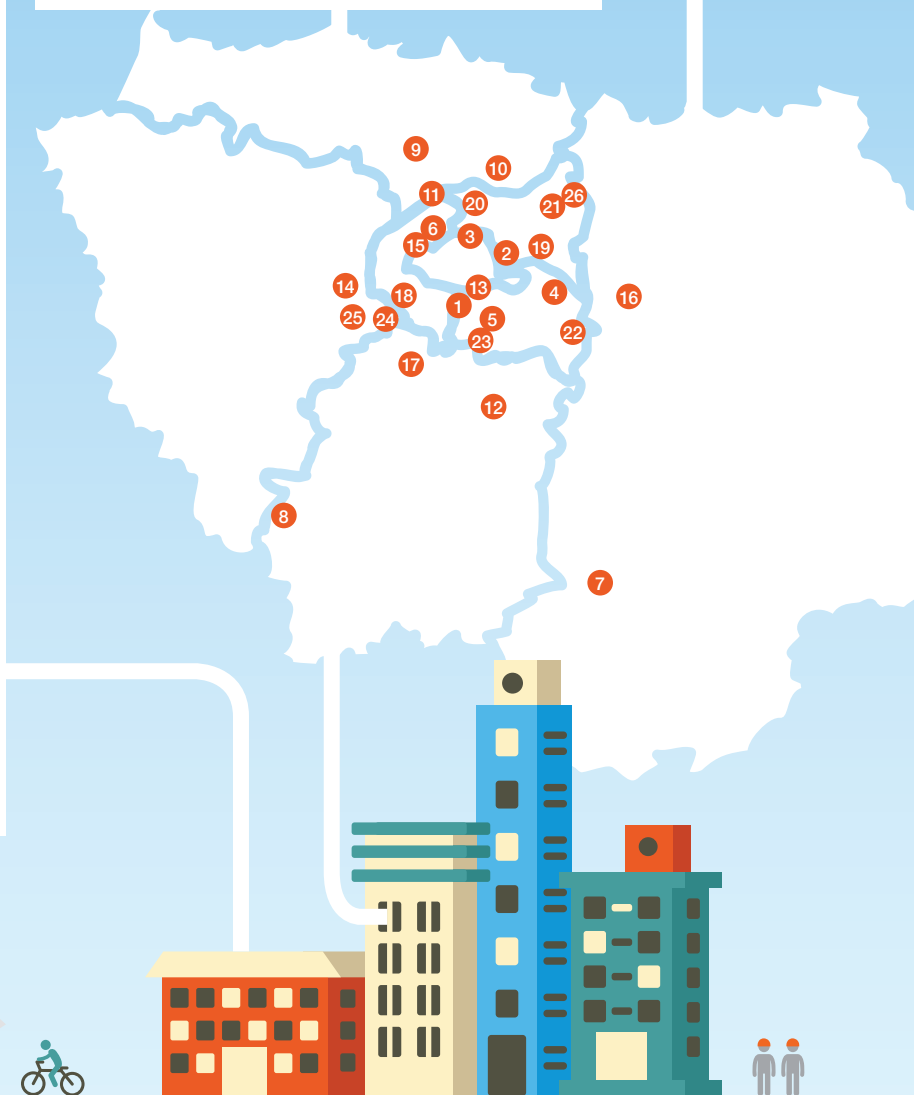
La mise en service en 2016 d'une chaufferie géothermique va permettre d'alimenter en chaleur à plus de 50% le réseau du futur éco quartier d'Ivry Confluences : 145 hectares, des bâtiments alliant habitats, activités économiques, pôle universitaire, pour un total de 1 300 000 m².

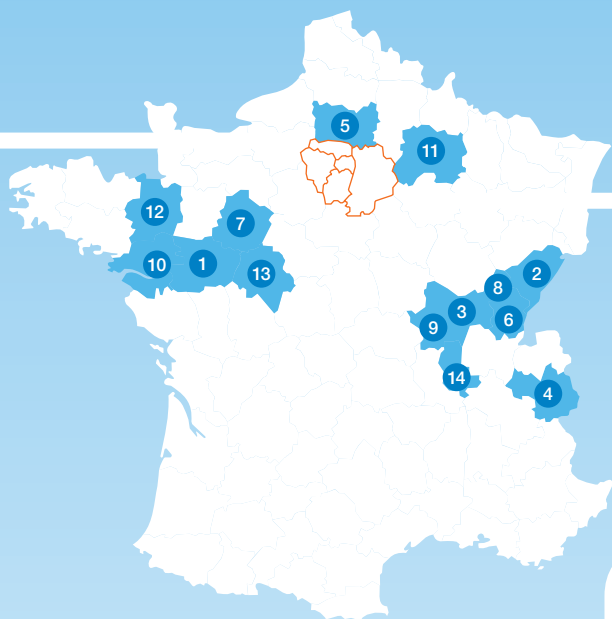
14 PARLY II, LE PLUS GRAND RÉSEAU DE CHALEUR PRIVÉ DE FRANCE

L'amélioration des équipements du réseau existant et les innovations technologiques proposées pour un pilotage encore plus précis et plus intelligent du système ont su convaincre la copropriété de Parly II de renouveler sa confiance en 2013 pour le confort et la tranquillité de ses 7500 usagers. La mise en place de ce système de pilotage innovant a permis de réduire la facture de 12%.

11 CONSTRUCTION D'UNE CHAUFFERIE BIOMASSE À GENNEVILLIERS

En service en 2016, elle alimentera un réseau de chaleur en plein développement dans l'éco-quartier, et permettra d'éviter le rejet de 12 000 tonnes de CO₂ par an dans l'atmosphère. 10 000 logements bénéficiaires d'une chaleur composée à 60 % d'énergies renouvelables.





12 LA FILIÈRE BOIS ÉNERGIE CRÉATRICE D'EMPLOIS À REIMS

Constituée de deux chaudières de puissance unitaire de 5 MW, la nouvelle chaufferie de Reims mise en service par Cofely Réseaux utilise 20 000 tonnes par an de bois énergie, dont 90% en provenance de la région. La valorisation de la filière bois-énergie a permis la création de 10 emplois et réduit les émissions de CO₂ de 12 000 tonnes par an.

3 UNE 3^E CHAUFFERIE BOIS POUR ATTEINDRE 50% D'ÉNERGIES RENOUVELABLES À CHALON

2013 représente une étape importante dans le grand projet de modernisation et d'évolution du réseau de chaleur de Chalon-sur-Saône avec la mise en service d'une 3^e chaufferie biomasse. Ce réseau, long de 27 km, desservant 14 000 logements, livre désormais aux chalonnais de la chaleur constituée à plus de 50% d'énergies renouvelables.

Ile-de-France

- | | |
|---|--|
| 1 Arcueil - Gentilly | 14 Le Chesnay - Parly II |
| 2 Bagnolet | 15 Levallois-Perret (chaud) |
| 3 Carrières-sur-Seine - Chatou | 15b Levallois-Perret - Cristalia (froid) |
| 4 Champigny-sur-Marne | 16 Marne-la-Vallée |
| 5 Choisy-le-Roi
- Vitry-sur-Seine | 17 Massy - Antony |
| 6 Clichy-la-Garenne | 18 Meudon-la-Forêt |
| 7 Dammarie-les-Lys | 19 Rosny-sous-Bois - Noisy-le-Sec |
| 8 Dourdan | 20 Saint-Denis - Plaine Commune
(chaud) |
| 9 Franconville - Ermont
- Sannois | 20b Saint-Denis - Sesas (froid) |
| 10 Garges-lès-Gonesse | 21 Sevran |
| 11 Gennevilliers | 22 Sucy-en-Brie |
| 12 Grigny | 23 Thiais |
| 13 Ivry-sur-Seine | 24 Vélizy-Villacoublay |
| 13b Ivry-sur-Seine
(ZAC Confluences) | 25 Versailles |
| | 26 Villepinte |

France

- 1 Angers
- 2 Besançon*
- 3 Chalon-sur-Saône
- 4 Chambéry*
- 5 Compiègne
- 6 Dole
- 7 Le Mans
- 8 Lons-le-Saunier
- 9 Montceau-les-Mines
- 10 Nantes*
- 11 Reims
- 12 Rennes Nord*
- 12b Rennes Sud
- 13 Saint-Pierre-des-Corps
- 14 Vaulx-en-Velin*

*Gestion commune avec Cofely Services.



COFELY RÉSEAUX REGROUPE LES PRINCIPALES IMPLANTATIONS DE RÉSEAUX DE CHALEUR ET DE FROID DU GROUPE GDF SUEZ (HORS PARIS), INCLUANT NOTAMMENT LES RÉSEAUX DE LA SOCIÉTÉ SOCCRAM RÉCEMMENT INTÉGRÉE À L'ORGANISATION.



NOS AGENCES

- Ile-de-France Sud
1 avenue du Maréchal Juin
78000 VERSAILLES
01.39.07.27.80
- Ile-de-France Nord
153 boulevard Anatole France
93200 SAINT-DENIS
01.48.13.54.00
- Ile-de-France Est et Champagne
229 rue de la Fontaine
Technipole 1 - Bât. B
94120 FONTENAY-SOUS-BOIS
01.41.95.57.17
- Grand Ouest
8 avenue Henri Fréville
35200 RENNES
02.99.22.28.00
- Grande Bourgogne
16 boulevard de la République
BP 617
71324 CHALON-SUR-SAÔNE
03.85.94.04.05



Création : Extrême Corporate - Crédit photo : Shutterstock.

COFELY Réseaux
GDF SUEZ

www.cofelyreseaux-gdfsuez.com

l'énergie est notre avenir, économisons-la !